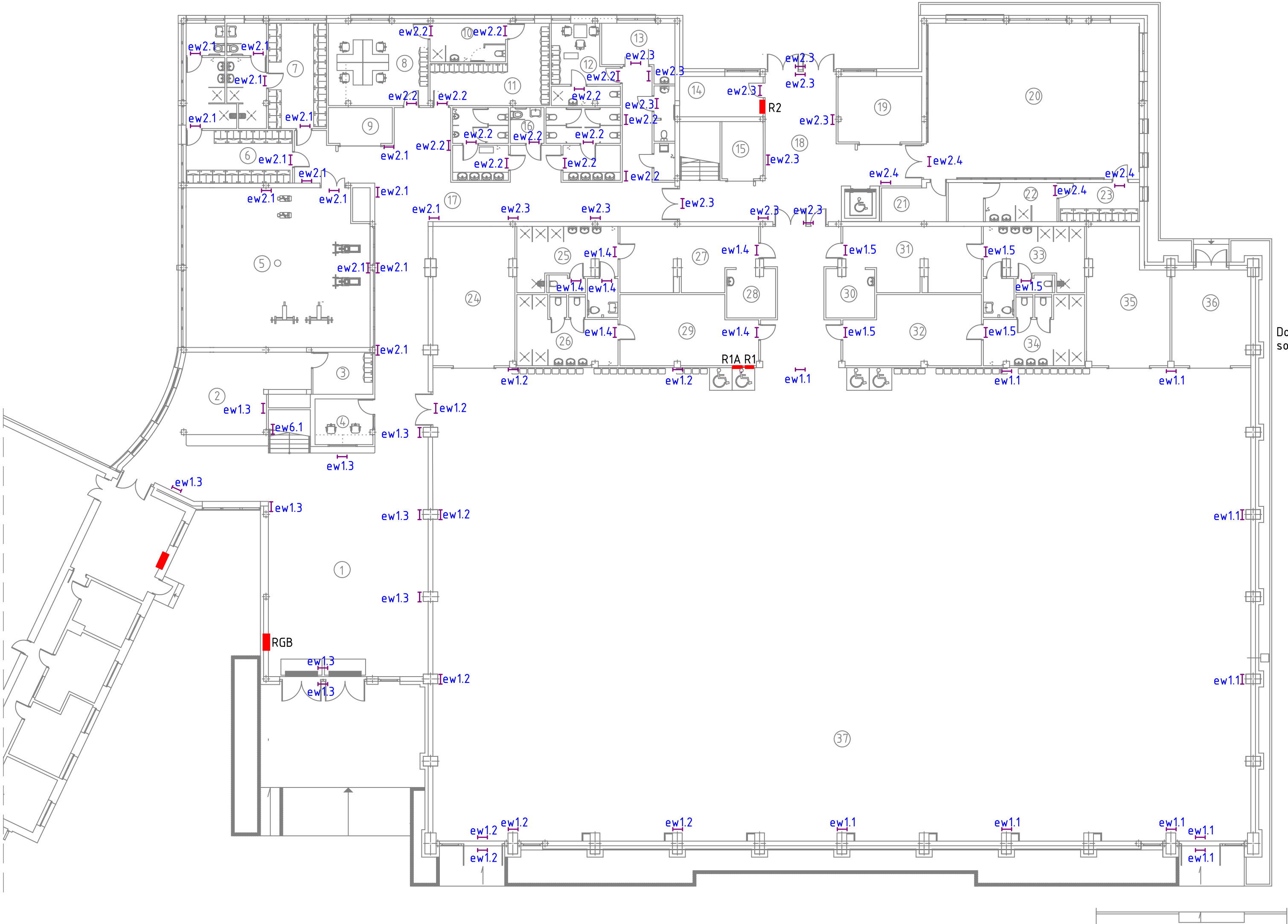


OZNACZENIA POMIESZCZEŃ	
1	Korytarz
2	Szatknia
3	Zaplecze szatkni
4	Kasa
5	Sitownia
6	Szatknia damska
7	Szatknia męska
8	Pokój nauczycielski
9	Magazyn sprzętu sportowego
10	WC+Natrysk
11	Pokój trenerów
12	Pokój sędziów
13	Pokój pierwszej pomocy
14	Pomieszczenie techniczne
15	Pomieszczenie techniczne
16	WC NPS
17	Komunikacja
18	Komunikacja
19	Pomieszczenie techniczne
20	Magazyn sprzętu sportowego
21	WC
22	Szatknia
23	Sala rehabilitacji niepełnosprawnych i gimnast. korekcyjnej
24	Magazyn sprzętu sportowego
25	Natryski
26	Natryski
27	Szatknia III
28	Pomieszczenia masażu
29	Szatknia IV
30	Pomieszczenia masażu
31	Szatknia I
32	Szatknia II
33	Natryski
34	Natryski
35	Magazyn sprzętu sportowego
36	Magazyn sprzętu sportowego
37	Hala sportowa



Do so1.11, so1.12,  
so1.13, so1.14

OZNACZENIA:

- Oświetlenie ewakuacyjne jest wykonane za pomocą opraw LED awaryjnych 7W/2h, o IP56. Na hali oprawy te należy zabezpieczyć przed uderzeniami piłek za pomocą kratki z drutu.
- Zasilanie do opraw jest wykonane przewodami YDYp 3x1,5mm<sup>2</sup> na 750V wt. lub w korytkach plastikowych.
- Oprawy oznaczone są kolorem fioletowym np. ew1.4, co oznacza obwód nr 4 z rozdzielni R1.
- Wszystkie przewody należy montować w tynku lub w suficie podwieszanym w korytkach instalacyjnych.
- Oprawy należy montować na wysokości 2,5m nad posadzką.
- Kolorem jasno szarym są zaznaczone pomieszczenia z sufitem podwieszanym.

Temat	Budowa hali sportowej z zapleczem i łącznikiem przy Szkole Podstawowej nr 5 w Wieluniu.			
Obiekt	Obiekt na działce nr ew. 1/6, obręb 3, miasto Wieluń, 98-300 Wieluń.			
Projektował	mgr inż. Andrzej Sparczyński	upr. LOD/4121/PWBE/19		
Sprawdził	inż. Jan Kaczmarek	upr. 481/84/WŁ		
Nazwa rysunku	Instalacja oświetlenia ewakuacyjnego na parterze.	2021.02	1:200	Rys.8 Str.45